

6<sup>th</sup> International Workshop on High Voltage Engineering (IWHV 2008)のご案内  
(放電・開閉保護・高電圧合同研究会のご案内)

高電圧技術委員会，開閉保護技術委員会，放電技術委員会では，電気学会活動の国際化，活性化およびアジア地域の高電圧技術交流を目的として，6<sup>th</sup> International Workshop on High Voltage Engineering (IWHV 2008) (放電・開閉保護・高電圧合同研究会)を開催致します。ふるってご応募下さいますようお願いいたします。

- テーマ： 雷および高電圧技術，開閉保護技術，放電技術一般
- 対象分野： 高電圧現象，大電流現象，雷・サージ・絶縁・開閉保護機器・スイッチギア・避雷器等に関わる現象，測定技術，応用技術，機器開発等
- 開催期間： 平成 20 年 10 月 24 日 (金)～10 月 25 日 (土)
- 開催場所： 同志社大学 今出川キャンパス (〒602-8580 京都市上京区今出川通り烏丸東入)  
\*○地下鉄烏丸線「今出川」駅から徒歩 1 分  
○京阪電鉄「出町柳」駅から徒歩 15 分
- 発表方法： 講演はすべて口頭発表とします。なお，本ワークショップの公用語は，英語とします。
- 申込方法： 講演希望者は，通常の電気学会研究会申込用紙に必要事項を英語で記入の上，電気学会事業サービス課まで申し込んで下さい。  
〒102-0076 東京都千代田区五番町 6-2 Homat Horizon ビル 8 階  
電気学会 事業サービス第 2 課 (Tel.03-3221-7313, Fax.03-3221-3704)  
E-mail: event@iee.or.jp
- 申込締切： 平成 20 年 5 月 30 日 (金)
- 原稿作成方法： 電気学会研究会論文作成要領に従って作成して下さい。ただし，使用する言語は，英語とします。原稿の提出に際しては，オリジナル原稿とそのコピー 4 部を提出して下さい。
- 原稿提出期限： 平成 20 年 8 月 1 日 (金)
- 参加費： 無料 (ただし懇親会費は実費を徴収いたします。)
- その他： 提出された原稿は，IWHV2008 論文委員会で審査を行い，優秀な論文については，平成 21 年度 (予定) の電力・エネルギー部門誌「IWHV2008 特集号」への投稿を推薦します。
- 問合せ先： IWHV2008 に関するご質問等は下記までご連絡下さい。  
〒210-0862 川崎市川崎区浮島町 2-1  
株式会社東芝 高電圧技術グループ 保科 好一  
Tel. 044-288-6591, Fax. 044-270-1460  
E-mail: yoshikazu.hoshina@toshiba.co.jp

# Call for Papers

## The Sixth International Workshop on High Voltage Engineering

**IWHV 2008**

**Doshisha University  
Imadegawa Campus**

Karasuma Higashi-iru, Imadegawa-dori,  
Kamigyo-ku, Kyoto  
602-8580, Japan

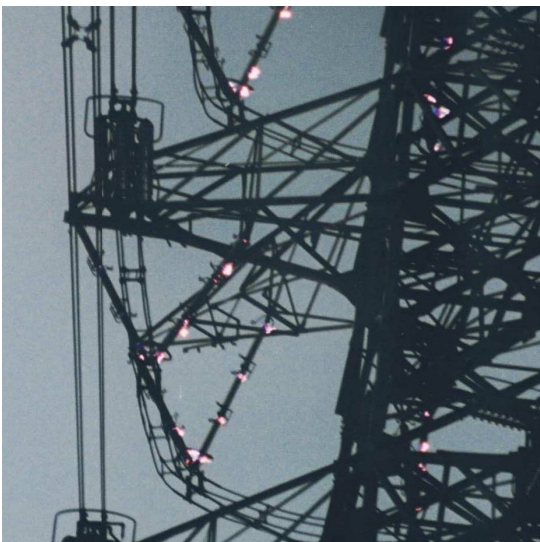
**October 24-25, 2008**

### HOSTED BY:

Technical Committee on High Voltage  
Engineering, IEE of Japan

Technical Committee on Switchgear and  
Protection, IEE of Japan

Technical Committee on Electrical Discharge,  
IEE of Japan



**IWHV 2008** Photo: Shizuoka Univ.



**IWHV 2008**

**The Sixth International Workshop  
on High Voltage Engineering  
- IWHV 2008 -**

**SCOPE**

The Sixth International Workshop on High Voltage Engineering (IWHV 2008) provides good opportunity to present and discuss latest findings in the field of high voltage engineering. The IWHV 2008 in Kyoto will continue along the line of the previous workshops, which were held in Okinawa (1999), Tottori (2000), Fukuoka (2003), Sapporo (2004) and Shizuoka (2007). The workshop is sponsored by the Technical Committees on High Voltage Engineering, on Switchgear and Protection and on Electrical Discharge, IEE of Japan. The organizing Committee will recommend excellent contributions to be submitted to the Special Issue of Transactions of IEE of Japan dedicated to IWHV 2008.

**TECHNICAL SUBJECT AREAS**

1. Switchgear, Power apparatus
2. Lightning, Overvoltages, Fast transients
3. High voltage measurements
4. Outdoor insulation, Gas insulation
5. Electrical discharges and their applications
6. Field calculation and measurement

**LANGUAGE**

The official language of the workshop will be English. All printed matters, presentations and discussions will be in English.

**SUBMISSION OF PAPER**

Please submit one-page abstracts by May 9, 2008 to the workshop office. Submission by e-mail to the secretary is acceptable. An abstract needs to include telephone number, fax number, affiliation, address and e-mail address of the correspondent. Each abstract will be reviewed and authors will be notified of the acceptance by June 6, 2008. The full-length paper and additional 4 copies should be mailed to the workshop office by August 1, 2008. The camera-ready manuscript should be prepared in the IEE of Japan format with the length of 6 pages or less. Final program will be mailed a month before the workshop. For application of a visa, please contact the secretary well ahead.

**TIME SCHEDULE**

Submission of Abstract	May 9, 2008
Notification of Acceptance	June 6, 2008
Camera ready manuscripts	August 1, 2008

**PROCEEDINGS**

All the accepted papers will be printed in the Proceedings of IWHV 2008, sold at the venue.

**WORKSHOP OFFICE**

IWHV 2008 Office, c/o IEE of JAPAN  
6-2, Goban-cho, Chiyoda-ku, Tokyo 102-0076,  
JAPAN  
Tel. +81-3-3221-7313  
Fax. +81-3-3221-3704  
E-mail : event@iee.or.jp

**STEERING COMMITTEE**

H. Fujinami, *Chairman* (CRIEPI)  
S. Matsumoto, *Secretary*  
(Shibaura Institute of Technology, Japan)  
T. Nakano (National Defense Academy, Japan)  
E. Kaneko (University of the Ryukyus, Japan)  
A. Ametani (Doshisha University, Japan)  
N. Nagaoka (Doshisha University, Japan)  
S. Yokoyama (CRIEPI, Japan)  
Y. Hoshina (Toshiba Co., Japan)  
Y. Mizutani (CRIEPI, Japan)

**FURTHER INFORMATION**

Chairman

Dr. Hideo Fujinami (CRIEPI)  
2-6-1, Nagasaka, Yokosuka-shi, Kanagawa 240-0196,  
JAPAN  
Tel. +81-46-856-2121, Fax. +81-46-856-3540  
E-mail: fujinami@criepi.denken.or.jp

Secretary

Prof. Satoshi Matsumoto  
(Shibaura Institute of Technology)  
3-7-5, Toyosu, Koto-ku, Tokyo 135-8548, JAPAN  
Tel. +81-3-5859-8213, Fax. +81-3-5859-8201  
E-mail: matu0704@sic.shibaura-it.ac.jp

**WORKSHOP LOCATION**

Doshisha University, Imadegawa Campus  
Karasuma Higashi-iru, Imadegawa-dori,  
Kamigyo-ku, Kyoto 602-8580, Japan  
Tel. +81-75-251-3015